

ETUDE SUR LES TIMBRES DE 1946 ET 1948 « PALAIS DU LUXEMBOURG » D'ALBERT DECARIS

PAR DOMINIQUE SOLLIN



le 10 francs bleu
émis le 29/07/1946



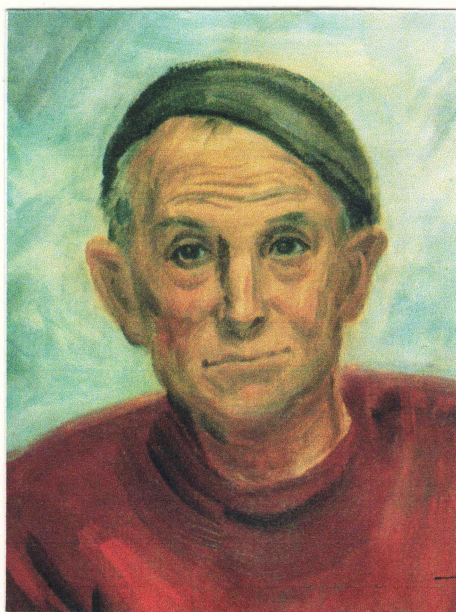
le 12 francs rose carmin
émis le 10/05/1948



le 12 francs rose carmin
surchargé 7 francs CF
émis le 01/01/1949



le 15 francs vermillon
émis le 9/12/1948



ALBERT DECARIS

Né le 6 mai 1901 à Sotteville lès Rouen.

Grand Prix de Rome en 1919, il illustrera de très nombreux ouvrages, dessinera et/ou gravera de 1935 à 1985, 506 timbres poste français, des colonies et des territoires d'outre-mer français.

Le timbre « Palais du Luxembourg » est le 24^{ème} qu'il dessina le 8 juillet 1946 et grava le 10. Albert Décaris recevra pour son travail la somme de 20 000 francs le 22 juillet 1946 (8 000 francs pour la maquette et 12 000 francs pour le poinçon), le dessin non retenu étant, comme à l'accoutumé, non payé.

Il décédera le 1^{er} janvier 1988 à Paris.

Autoportrait à l'huile (détail).

Créé à l'occasion de la Conférence de la Paix, tenue au Palais du Luxembourg à Paris (réunissant 21 nations pour préparer le traité de Paris de février 1947), le timbre « Palais du Luxembourg » fut initialement prévu, par une note, adressée par Monsieur Le Mouël, Directeur Général des Postes, au Ministre des Postes, le 28 juin 1946 avec une valeur faciale de 6 francs (montant de l'affranchissement d'une carte postale pour l'étranger). Monsieur Jean Emmanuel Letourneau, Ministre des Postes, retourna une note de modification de la valeur en 10 francs (montant de l'affranchissement d'une lettre pour l'étranger), le 4 juillet 1946.

Le bon à tirer, du 20 juillet 1946, fut transmis le 22 juillet 1946 avec la couleur retenue : bleu n° 1102

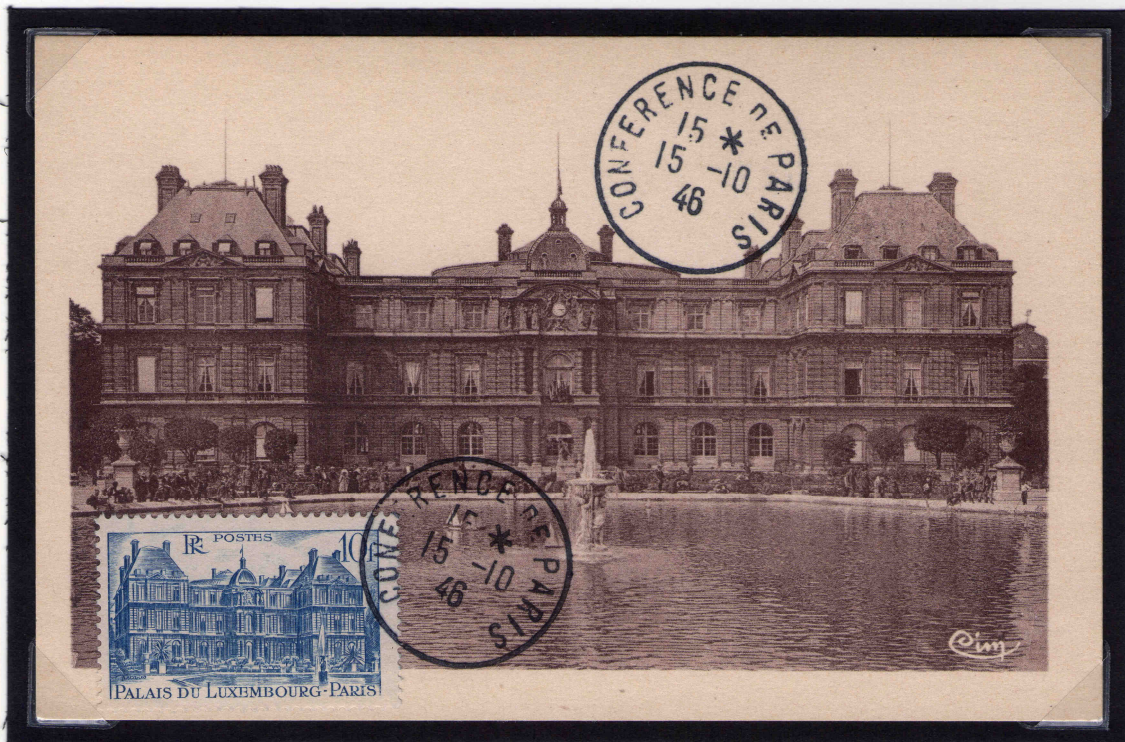
L'impression du premier tirage du 10 francs bleu débutera le 23 juillet 1946 pour une émission le 29 juillet, date d'ouverture de la Conférence de la paix. Il fut retiré le 19 septembre 1948, après un tirage total de 124 270 000 timbres poste.

Les autres valeurs furent créées au gré des changements des tarifs postaux.

LA CONFERENCE DE PARIS



Les deux timbres commémoratifs de la conférence de Paris et le 10 francs bleu « Palais du Luxembourg » sont affranchies par le bureau de poste spécial de la conférence, ici à la date d'ouverture.



Cette carte postale et son 10 francs bleu « Palais du Luxembourg » sont eux affranchies à la date de clôture de la conférence.