

LES OISEAUX

COMMENT LES IDENTIFIER ?

Résumé d'une présentation en 128 pages.

Quel est cet oiseau ?



*Lettre du 11 juin 1855 acheminée par un des services de Poste locale de l'État de New-York.
Le service local de distribution du courrier créé en 1844 par John Thomas Boyd
est celui utilisé pour cette lettre sur laquelle est fixé un timbre de 2 cents au type VII.
Période d'utilisation de fin 1854 à septembre 1855.
Cachet noir "PAID JTB" annulant le timbre.*

Un oiseau vole au loin. Je veux l'identifier. Comment faire ?

J'ai appris d'abord les principaux noms des diverses parties du corps de l'oiseau. Puis j'ai constitué 2 tableaux d'identification à partir des 2 éléments préconisés par les spécialistes, la taille et la silhouette.

1. SON ASPECT GÉNÉRAL.

DESCRIPTION DE SON CORPS.

OBSERVATION DES DEUX PREMIERS ÉLÉMENTS.

Au fur et à mesure que je peux le voir plus distinctement, je vais pouvoir observer plus en détails les éléments suivants et affiner son identification.

2. LES AUTRES ÉLÉMENTS À OBSERVER.

SON BEC.

SES AILES.

SA QUEUE.

SES PATTES.

Il vient de se poser. Je peux enfin le voir parfaitement aux jumelles. Je n'ai plus qu'à observer son comportement, le regarder et écouter éventuellement son chant.

3. SES ATTITUDES, SES TRAITS PARTICULIERS, SON CHANT.

1. SON ASPECT GÉNÉRAL. *Commençons par la description de son corps.*

Chez l'oiseau, les structures de la peau sont les plumes.



Courrier officiel suédois du 18 mai 1839 acheminé en Express par la Poste Générale. Les mentions « Lettre administrative » et « expédiée par express par le préposé de la perception sans délai sous sa responsabilité » confèrent le caractère urgent de son acheminement. Les plumes scellées sur le courrier confirment que la lettre doit être délivrée par Express. Elles furent utilisées à partir de 1750 et symbolisaient la rapidité du vol des oiseaux. Une plume noire scellée indique sa distribution de nuit avec un certain degré d'urgence supplémentaire.

Les fonctions assurées par celles-ci, essentielles pour sa survie, sont le vol, la régulation thermique, l'imperméabilité, le camouflage et l'ornementation.



Émission spéciale de 1919 au profit de la Croatie et de la Dalmatie. Tirage non dentelé.



Émission du 8.08.1966 sans bandes de phosphore. Absence de la couleur rouge-brun et du début du nom du graveur.



Émission d'avril 1888, imprimé par De La Rue à partir des planches de Perkins, Bacon & Co.



Premier entier postal des Etats-Unis à usage spécifique pour la Poste aérienne.

Imprimé en typographie sur du carton couleur chamois. Émis le 10 janvier 1949. Pli avec complément d'affranchissement insuffisant pour l'Italie. Taxé à 27 lire à l'arrivée, qui correspondent à 4 c de dollar U.S., 2 c pour le port, 2 c pour la pénalité. Timbres collés sur l'entier et sur une enveloppe de service réservée à la taxation des plis.



Émission du 1.1.1875. Timbre de la planche 1 reconnaissable à la syllabe japonaise (i)

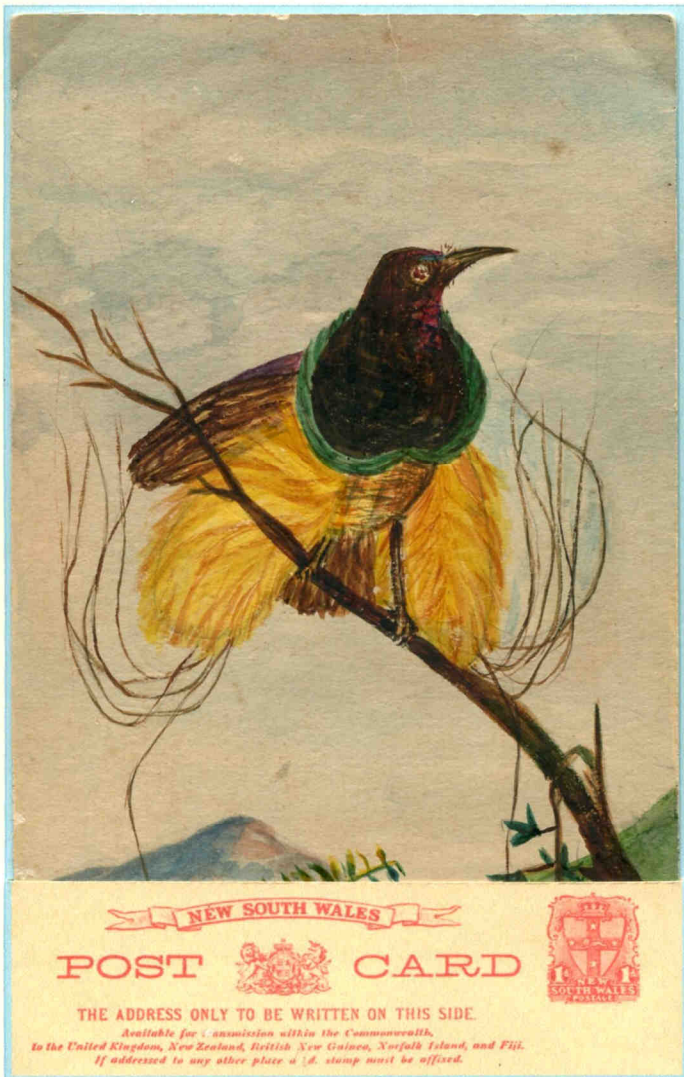


Émission du 7-11-1881, dite « le Petit Quetzal ». Timbre gravé, dentelé 12x12. Centre renversé. La Cie American Bank Note l'a imprimé en deux phases, centre puis cadre, d'où inversion sur quelques rares feuilles.

Les deux types fondamentaux sont les plumes ou pennes de contour (ci-dessous) et le duvet qui forme la chaude couverture du corps sous les précédentes.



Courrier suédois du 8 mars 1804 acheminé par la Poste de la Couronne, complément important de la Poste Générale. Créée au XVII^e siècle, elle cessa de fonctionner le 31 décembre 1873. Cette représentation hélicoïdale d'une couronne date de 1733 et prouvait le caractère officiel du courrier. La plume blanche scellée sur la lettre signifie sa distribution de jour avec un certain degré d'urgence.



Elles portent un nom différent selon leur emplacement sur le corps de l'oiseau.

Les rectrices (du latin *rectrix* : guide) sont les plumes de la queue. On en compte de 10 à 12 chez la majorité des oiseaux tel le Paradisier.



Épreuve non dentelée, surcharge « Muestra », pour l'émission du 13-10-1927.



Poste locale de Vejle au Danemark, exploitée par K. Helms et sa femme entre 1887 et 1916.

Le timbre 3 øre utilisé pour l'envoi local d'une lettre simple.

Elles servent essentiellement à diriger et à stabiliser le vol.



Émission 22.06.1991, perforé 11, imprimé par American Bank Note C°.

Entier postal de Nouvelles Galles du Sud, émission de 1897.

Tarif 1d pour le courrier au départ de l'Australie vers les pays précisées ci-contre.